



GURE

KABIA

ETXEGINTZA GIDA

Lea-Artibai  
eta Mutriku

[2024/05]

LEA-ARTIBAI, MUTRIKU ETA BUSTURIALDEKO

**HITZA**

# AGINAGA argi-indar



Markinako Aginaga Argi-indar, 50 urte baino gehiagoko esperientziarekin elektrizitate zereginetan.

- Instalazio elektrikoak, industria eta etxeetan
- Telekomunikazioak
- Mota guztietako konponketak
- Eguzki panel fotovoltaikoak
- Baimendutako instalatzaileak gara

Eta dendan, denetariko etxetresna elektrikoak, garbigailuak, telebistak, irratiak...

## EGUZKI PANEL FOTOVOLTAIKOAK

Eguzki panel fotovoltaikoaketan adituak, etxe eta industrietako instalazio orokorretako instalatzaile baimenduak gara.



info@aiaaginaga.com tlf.: 946167720

Artibai kalea 30 behea Markina-Xemein 48270

# GURE KABIA

E T X E G I N T Z A G I D A

**Argitaratzailea:** Lea-Artibaialdeko Hedabideak

**Helbidea:**

**Markina-Xemein**

Arretxinaga kalea 1

tel.: 94-684 4436 • lh@hitza.eus

**Gernika-Lumo**

Elbira Iturri kalea z/g

tel.: 94-62710 85 • busturialdea@hitza.eus

[www.lea-artibaietamutriku.hitza.eus](http://www.lea-artibaietamutriku.hitza.eus)

[www.busturialdea.hitza.eus](http://www.busturialdea.hitza.eus)



Publizitatea: **HITZA**

Diseinua, maketazioa eta testuak: **Ilbarri**

Argazkiak:

[Unsplash](https://unsplash.com).

**lea-artibaietamutriku.hitza.eus**



## Enpresen aurkibidea:

**AHOLKULARITZA ETA HIGIEZINAK**

LAGUNKOR [Ondarroa]	43
I. ARETXAGA [Lekeitio]	8

**ALTZARIAK ETA AROZTEGOAK**

ADAKAITZ [Ondarroa]	4
DK [Lekeitio]	29
EZENARRO [Etxebarria]	10
GARATEA ALTZARIAK [Lekeitio]	15
IBANE [Markina-Xemein]	38
IKUSI ARTE [Lekeitio]	41
KAREAGA ATEAK [Lekeitio]	26
LAIKOR [Lekeitio]	31
OSA ZUTABE [Ondarroa]	39
TALAKO [Lekeitio]	36
ZARAUZ ALTZARIAK [Lekeitio]	28

**ARKITEKTOAK**

ARKIBIDE [Markina-Xemein]	34
JANIRE ZUBIZARRETA [Lekeitio]	14
JAVIER ETA IANIRE DE ANDRES [Markina-Xemein]	22
XABIER EPELDE [Markina-Xemein]	9

**BARNE DISEINUA**

DK STUDIOA [Lekeitio]	29
ESTI OLASOLO [Markina-Xemein]	5
IBANE [Markina-Xemein]	38
IKUSI [Lekeitio]	19
IKUSI ARTE [Lekeitio]	41
SANEAMIENTOS ONDARROA [Ondarroa]	35

**BURDINDEGIAK**

BADIOLA [Ondarroa]	30
XURI [Markina-Xemein]	27

**ELEKTROGAILUAK**

AGINAGA [Markina-Xemein]	2
--------------------------	---

**ENERGIA BERRIZTAGARRIAK**

AGINAGA [Markina-Xemein]	2
ENERTEK [Gernika-Lumo]	45
SUGASLAN [Lekeitio]	17
MAGUREGI [Lekeitio]	13
URKAN [Mutriku]	11

**ERAIKUNTZA MATERIAL**

IKUSI [Lekeitio]	19
SANEAMIENTOS ONDARROA [Ondarroa]	35

**ERAIKUNTZA**

ANTZOMENDI [Mutriku]	20
ASTIGARRA [Mutriku]	25
EGIGUREN [Lekeitio]	28
ELORRETA [Mutriku]	7
IBETARRI [Aulesti]	40
KORTABITARTE [Lekeitio]	18
OLAZAR [Markina-Xemein]	39
OIZ-BARREN [Markina-Xemein]	12
SAGARMINA [Deba]	23
URRE [Aulesti]	36
ZELAIALDE [Markina-Xemein]	47

**ADAKAITZ**  
aroztegia

605 71 54 04 (Jon) 657 79 98 09 (Josu)

ONDARROA

**Alex Margolanak**  
Edozein motatako lanak

**689 973 912**  
Amoroto

margolanakalex@hotmail.com

### FORJA ARTISTIKOA

CESAR ALCOZ [Markina-Xemein] 37

### HIRI ALTZARIAK

INOXKEA [Gizaburuaga] 6

CESAR ALCOZ [Markina-Xemein] 37

### INMOBILIARIAK

LAGUNKOR [Ondarroa] 43

EZENARRO [Etxebarria] 10

ARRIZABALAGA [Markina-Xemein] 21

OIZ-BARREN [Markina-Xemein] 12

### INSTALAZIO ELEKTRIKOAK ETA GEHIAGO

AGINAGA [Markina-Xemein] 2

ETXEBARRIA [Lekeitio] 36

UGARTEBURU [Lekeitio] 16

URKAN [Mutriku] 11

### IGELTSEROA, ERREFORMAK ETA GEHIAGO

GOIXARRI [Mutriku] 39

GORKA ERREFORMAK [Ondarroa] 32

LAUROK [Berriatua] 36

UGARTEBURU [Lekeitio] 16

XABI BONGOETXEA [Aulesti] 39

### ITURGINTZA, BEROGINTZA ETA GASA

APALLU [Mutriku] 25

IZARRA [Mutriku] 46

MAGUREGI [Lekeitio] 13

SUGASLAN [Leketiio] 17

UNAI ITURGINTZA [Etxebarria] 5

XABAT [Ondarroa] 15

### LEIHOAK

IBARPLAS [Itziar] 48

KAREAGA ATEAK [Lekeitio] 26

TALAKO [Lekeitio] 36

### MARGODENAK

TXAKARTEGI MARGOAK [Lekeitio] 20

### MARGOGINTZA

ALEX MARGOAK [Amoroto] 4

PORU ANAIK [Ondarroa] 32

IKUSI ARTE [Lekeitio] 41

MARGOLAN [Ondarroa] 14

SEIJO [Lekeitio] 42

TXAKARTEGI MARGOAK [Lekeitio] 20

### TELEKOMUNIKAZIOAK

MANKA [Berriatua] 33

**UNAI**  
**ITURGINTZA**

BAIMENDUTAKO  
INSTALATZAILEA:  
BEROGINTZA  
ITURGINTZA  
GASA  
ENERGI  
BERRIZTAGARRIAK

TEL. 649001472 / 946160055  
unaiarizmendi@hotmail.com

ETXEBARRIA  
Albitor Auzoa 2- 3.a eta  
MARKINA XEMEIN  
Kamargo kalea 14- 3.a eta

PROIEKTUAK · DEKORAZIOA · ERREFORMAK

@estiolasolo

# Peach Fuzz

## ZAINZAREN KOLOREA

**P**antonek Peach Fuzz izendatu du 2024ko kolore, hau da, melokotoi tonu leun eta belus itxurakoa. Markak zaintzarako gogoa islatu nahi izan du kolore horrekin, alegia, norik bere burua zein besteak zaintzekoa nahia. Laranja eta arrosa arteko tonua da, egunsentiak eta iluntzeak gogorarazten dituena. Arte grafikoetarako kolorea identifikatu, alderatu eta komunikatzeko sistemaren sortzaileen irudiko, enpatia islatzen du; ia besarkatu egiten du, inguratu, eta aberastu egiten ditu bai gorputza, bai arima.

 **INOXKEA**  
HIRI ALTZARIAK

[inoxkea@inoxkea.com](mailto:inoxkea@inoxkea.com)

[www.inoxkea.com](http://www.inoxkea.com)

**INOXIDABLEAK eta burdin lanak**



**Tel. 94 624 35 40 / Mug. 626 77 01 97**  
Okamika indust. 1 A pab. 1. Mod. / 48289 GIZABURUAGA

Tendentzian dauden  
beste 6 kolore: Lur koloreko  
berdeak, beltza, txokolate ko-  
lorea, itsas-urdina eta basoko  
berdea, berde urdindua, akua-  
marina eta purpura.

**Peach Fuzz**  
**13-1023**

Color of the Year 2024



# ELORRETA

ERAIKETAK • ERREFORMAK • IGELTSERITZA

**Asier Lersundi** 680 579 961  
**Kepa Martinez** 617 842 004

San Agustin, 4B  
• MUTRIKU  
tf./ faxa 943 60 43 97  
[elorretaeraiketak@gmail.com](mailto:elorretaeraiketak@gmail.com)



# Zaintzen duten etxeak



**H. I. Aretxaga**

Arranegi 11, Lekeitio  
tf./faxa: 94 465 35 75  
656 58 03 14  
iaretxaga@yahoo.es

Finka administratzailea  
Higiezin zerbitzuak  
Alokairuak eta salerosketak



Iñigo Aretxaga  
Bizkaiko finka administratzailea, zk.: 808



**E**txeak XXI. mendeko erronketara egokitu behar dira, eta jasangarriak izan. Hau da, ahalik eta eragin txikiena eduki behar dute pertsonengan zein planetarengan.

## INGURUMENA

**Ingurumena zainduko dute:** alegia, erabilitako materialek ahalik eta gutxien kutsatu behar dute eta ingurumen-aztarna txikiagotu; energia-baliabide berriztagarriak erabili behar dituzte, uraren kudeaketa eraginkorra egin eta hondakinen kudeaketa erraztu. Baliabide naturalak lehenetsi behar dira energia kontsumorako, eta isolamendu termiko ona behar da.

## PERTSONAK

**Pertsonak zainduko dituzte:** XXI. mendeko etxea osasungarria eta erosoan izan behar da, besteak beste, argiztapen eta klimatizazio-soluzioei, isolamenduari eta aireztatzeko eta iragazteko sistema mekanikoei esker.

# XABIEREPELDE

arkitektura arduratsua

Bioerakuntza - Geobiologia azterketak - Aholkularitza  
Gremioen koordinaketa - Barne erreformak - CEE - ITE  
Txosten teknikoak - Txoko analisiak - Zaharbertzeak



[www.xabierepeldearkitektura.com](http://www.xabierepeldearkitektura.com)  
680950170 Abesua 7, behea, Merkina-Xemein

**E**txea faseka eraberritu nahi bada, komeni da lanak hurrenkera honetan egitea >

# Erara berritzeko



INMOBILIARIA ZERBITZUA



Galartza industrialdea, z/g ETXEBARRIA

tf.: 94 616 75 00

[ezenarro@ezenarro.com](mailto:ezenarro@ezenarro.com)

- 1 Instalazioak eta ezinbesteko eraberritzeak edo errefortzuak.
- 2 Bainugelak eta sukaldeak, etxeko gainerako gelek in alderatuta, estalki eta zoladura desberdina eduki ohi dutelako.
- 3 Zoladurak: etxeko gainerako zoladurak bateratu eta kolpe batez egin nahi izaten dira. Aukeraturako materiala agortu edo katalogotik kanpo gera daitekeenez, onena da fase hori jarraian egitea.
- 4 Arotzeriak, hots, ateak eta leihoak: hobe da zoladura lanen ostean egitea, kontuan hartu behar baita ateen beheko maila lurraren araberakoa izango dela.
- 5 Akaberak: pintura edo paper pintatua: beti azkenerako utzi.

/ INSTALAZIO ELEKTRIKOAK / INSTALAZIO FOTOVOLTAIKOAK / TELEKOMUNIKAZIOA  
/ ENERGIA BERRIZTAGARRIEN GESTIOA ETA INSTALAKUNTZA  
/ MANTENIMENDU INDUSTRIALA / IBILGAILU ELEKTRIKOEN KARGAGAILUAK

**UK** **URKAN**  
**TALDEA**



Antzomendi industriagunea, 9. pabilioia • Galdona bidea • MUTRIKU  
Tel. 943-60 39 34 / Faxa. 943-60 71 47 / [urkan@urkan.net](mailto:urkan@urkan.net)

► [www.urkan.net](http://www.urkan.net) ◀



# Sukaldatzeko baino gehiago

## Berdea

Kolore berdearen gama funtsezkoa da 2024an sukaldeko dekorazioan, batez ere armairuetako ateeetan. Pistatxo, menta eta salvia hiru tonu leun eta suspergari dira, eta naturarekiko konexio-nahi horri forma ematen diote.

## Behegainea

Lama binilikoak goiz batean eta lurrean jartzen dira. Oso modan dago zurezko akabera.

## Argia

Sukalde garaikidearen argiztapena sotila da, eta gune zehatzak argizatzea baino gehiago giroak sortzea bilatzen du. 2024an sukaldeko armairuen azpian integratutako LED argiztapenak protagonismoa kendu die jantokiko edo sukaldeko irlako mahai gaineko lanparei, espazio funtzionalagoak sortzeko.



**OIZbarren**  
ERAIKUNTZA ETA INMOBILIARIA

Txus Jaio  
94-616 80 32



# ITURGINTZA, BERE ESANAHI OSOAN

ITURGINTZA – GALDARAK – GASA – ENERGIA BERRIZTAGARRIAK

**M**aguregi iturgintzak sektorean errotutako enpresa da. Ez daramatza alperrik 50 urte iturgintzan. Orain, gainera, hazi egin da, eta zerbitzuak zabaldu ditu.

Lekeitiarrak iturgintzaz arduratzen dira, bere esanahi osoan, alegia, iturgintza lan orokorrak, galdara, gasa eta energia berriztagarria, dena abantugardiako teknologiarekin. Horren ildotik erantzun diote kaltzifikazioaren arazoari. Izan ere, ur emari txikiko instalazioetan karea agertu ohi da, eta horrek uraren iragatea trabatu dezake. Maguregik deskaltzifikazioarako tresnarik eraginkorrena dauka, garbia eta bizkorra.

Eskarmentua da lekeitiarren berme, eta orain, bezeroen konfiantzari erantzunez, taldea handitu dute, eskariari berme guztiarekin erantzuteko. Adibidez, zoru erradiatzaileen instalazioa eskaintzen dute, irtenbide aproposa eraginkortasun energetikoa eta berokuntza-sentsazio atsegina lortzeko, leunagoa eta uniformeagoa.

Maguregi Iturgintzak Lekeitioko Buenabentura

Zapirain 3an dago. Bertan, zerbitzu guztien berrizateaz gain, erakusleihoa aurkituko duzu, eta besteak beste bainua egokitzeko eta eraberritzeko hainbat ideia jaso, diseinu, gustu eta behar guztietara egokituta, esate baterako, bainugela erabat berritu edo ahalik eta denbora laburren bainuontziaren ordeztutxa-plater bat jartzeko.



Buenabentura Zapiran, 3  
LEKEITIO  
94-684 00 22 · 656 70 83 92  
maguregi\_iturgintza@yahoo.es



### Sukalde txiki eta ilun bati argia emateko ideiak

Argia falta denean eta espazioa urria denean, sukaldeetako kolore zuria aliatu handi bihurtzen da. Sabai eta hormetarako aukerarik onena da. Eta ez diozu berotasunari uko egingo zurezko akaberadun zorua aukeratzen baduzu edo zurezko aulkiak edo zuntz naturaleko saskiak jartzen badituzu osagarri modura.

Hormetarako, pintura garbigarria da aukera lagungarri eta ekonomiko bat. Azuleju zuriak ere jar ditzakezu. Akabera distiratsua dutenak erabiltzen dira. Altzari zuriak jarri edo zuriz margotu, zabalera eta argitasuna sortzen laguntzen dute.

Kanpoan leiho bat badago, eta leiho horretatik argia sartzen bada, ez es-tali. Hormetan altzariak jarri gero, argiari oztopoak ipiniko dizkiozu. Eta bilte-giari uko egin nahi ez badiozu, apal zuri baten aldeko apustua egin dezakezu, paretarekin erabat integratua.

Sukalde txiki baten irudia arindu dezakezu apal irekien bidez. Ez baduzu altzariak paretatik guztietan jartzen, sukaldearen irudia arintzen da. Kontrastea sortzeko, zurezko akabera erabili ahal da. Hondo zuri baten gaineratik nabar-menduko da.

Argiztapen artifiziala oso faktore garrantzitsua da. Ziurtatu sukaldari argi orokorrak ematen diola, baina lan-eremuetan ere argia bermatu. Eta argiaren tenperaturari dagokionez, argi hotzen ordez, neutroa aukeratu, eguzkiaren argia imitatzen duelako eta naturalagoa delako.

Sukalde txiki batera argia eraman nahi baduzu eta zabaltasuna lortu, batu egongelarekin. Haren bidez zure etxea zabalagoa izango da, eta zure sukaldeak txikia eta iluna izateari utziko dio.

Sukalde zabalduta eta bertaraino argia eramateko baliabide bat paretak irekitzea da. Eta sukalde egongelara erabat irekitzea aukera bat bada ere, ohiko tabikeen ordez kristalezko paretak jar ditzakezu, argia beste gela ba-tzuetatik pasatzen uzteko, kontzeptu irekiari uko egin gabe.

**MARGO-LAN**  
C.B.

- PARKETA LIJATU ETA BARNIZATU
- PINTURA APAINGARRIA
- PINTURA INDUSTRIALA
- FATXADAK, KOMUNITATEAK...

**655 70 53 26 / 610 33 53 83**  
margolan15@gmail.com

**ONDARROA**

*José Zubizarreta García*

**Arkitektura estudioa**  
Atea 30. behea 2. Lekeitio

616 143 092  
jzg.arkitektura@gmail.com

EIT txostenak - ziurtagiri energetikoak - erreformak - proiektuak



Zure etxea teiltatze batean badaغو edo beheko solairu batean badaغو eta araudiak horretarako aukera ematen badu, planifikatu sabaiko irekidura bat, argi naturala zure sukalde ilun eta txikian sar dadin. Argizulo batek zure sukalde argi naturalarekin nahastuko du, eta, gainera, efektu erakargarri bat sortuko du, zabalago sentiaraziz.

Altzari altuak kendu eta apal irekiekin ordezkatzearabaki baduzu, beste gauza bat egin dezakezu sukaldeak argitsuagoa eman dezan eta zarata bisuala ezabatzeko: kanpaia sukaldeko arkitekturarekin integratu. Horren ondorioz, kanpaia oharkabea eta dotore pasatuko da.

Pisu askotan, sukaldeek galeria bat dute amaieran, eta bertan garbigailua edo galdara jarri ohi da. Sukaldea eraberritzea pentsatu baduzu, ilunagoa izateari uzteko egokiena eta, gainera, handiagoa eman, galeria edo terraza txiki hau kendu eta gainerako espazioarekin integratzea da.

**Xabat**  
iturgintza  
iturgintza-berogintza-gasa

artabide, 9 behea • ondarroa  
605 77 20 80

**Garatea**  
ALTZARIAK

info@garatea.com Tel. 644 632 512

**Etxerako**  
**altzariak neurrira**

www.garatea.com @garatea\_altzariak

**Tailerra**  
Okamika Industrialdea  
1. Fasea - 8. Pabilioia  
48289 Gizaburuaga

**Erakustokia**  
Eusebio M<sup>a</sup> Azkue  
1 - 3 behea  
48280 Lekeitio



IGELTSEROTZA  
ELEKTRIZITATEA  
ETXE-ISOLAMENDUAK

**UGARTEBURU, C.B.**  
Zumatzeta kalea 2 - 1. D · 48280 LEKEITIO  
Tel. 605 71 72 74



#### Egurrezkoak

Egur naturala indartsu itzuli da 2024an. Orain arte zurezko sukaldeak landa giroko espazioekin lotu izan ditugu, baina orain etxe modernoetan ere leku nabarmena lortu dute, besteak beste, beroak, argitsuak, atseginak eta apartak direlako beste espazio batzuekin integartzeko. Sukaldeko armairuetan eta ateetan ez ezik, sabaian [egurrezko habiak edo listoiekin jarritako estalkiak], paretetan, behegainean edo estalkian ere ikus daitezke. Berotasuna eta naturaltasuna transmititzen dute, abegikorrek dira eta erraz integratzen eta moldatzen dira.

#### Erosoa

Zure sukaldean eroso sentitzeko, hona hemen aukera batzuk: isla handia eta zur argia jartzea, itxura berria ematea gris argi batekin margotuta, berdez margotzea, zurezko estalkiak jartzea eta zuriarekin eta kontrasteekin jokatzea, adibidez, egurra eta mikrozementua.

#### Sukalde txikiak

Sukalde txikietan premiazkoa da lekua aprobetxatzea. Sormena erabilia, neurri txikiako ezkaratzen beharrak ase daitezke, ez derrigorrez altzairu altuak ipinita, horiek ipinita oraindik eta txikiagoa baiti duri. Konponbidea desberdina izango da espazioaren formaren arabera, hau da, Ledo Uixurakoa bada edo aurre bakarrekoa. Apalak jarri ahal dira, baita zokoetan ere, eta jateko mahaiak leku asko hartzen badu, ideia ona izan daiteke tolesgarria eskuratzea. Espazioa irabazteko tenorean, gogoratu irristailudun atek jarritz gero leku gehiago gelditzen dela.





### Sukalde jasangarriak

Sukalde jasangarriekin, baliabideen erabilera eraginkorragoa egiten da, eta kostuak murriztu. Ingurumenak ez ezik, etxeok ere igarriko dute. Sukalde bat jasangarria dela esateko, ziurtatu behar da baliabideen erabilera efikaza eta efizientea egin dela, eta ingurumena eta pertsonen osasuna zainduta. Horrek esan nahi du material jasangarriekin eginda dagoela, eta ezagutu egin behar direla, bere jatorria, iraunkortasuna, zeintzuk osagai dituen eta ze gertatuko den eurekin erabiltzen ez ditugunean.

Hormaren bat margotu behar bada, KOLko pintura baxuak (konposatu organiko lurrunkorak) eta karezko pinturak aukeratu behar dira, pertsonentzat osasungarriagoak baitira eta ingurumena errespetatzen baitute.

Kontu handiz aukeratu etxetresna elektrikoak energia eta ura aurrezteko, etxeok kontsumo elektrikoaren % 60 baino gehiago baita. Horretarako, "A" etiketa berdedunak aukeratu.

Sukaldean birziklatzeko gune bat jarri.

### Modernitatea

Hemen ideia batzuk:

Zuriaren eta beltzaren arteko kontrastea bilatu.

Hormak altzarienarekin kontrastatzen duten koloreekin margotu.

Hormetan paper margotua edo biniloa jarri.

Alfonbren ordez biniloa jarri.

Hiru lanpara beltz jarri jateko mahaian (argitasun egokiena lortzeaz gain, puntu modernoa ematea lortzen da).

Koadroak eskegi, gustuko tematikarekin (hori bai, estetika garaikidekoak).

Baldak ipintzekotan, zaindu estetika.

ITURGINTZA  
GAS PROIEKTUAK  
ENERGIA BERRIZTAGARRIAK  
ESKABAZIO LANAK



**SUGASLAN**



**Mugikorra: 635 749 479**  
**Tel.: 94-684 30 22**  
sugaslan@gmail.com  
Paskual Abaroa etorbidea, 39 LEKETIO (Bizkaia)

# Energia baikorra erakarri

**E**txetik energia negatiboa alden du eta baikorra era-  
kartzeko hainbat era daude, Feng Sui filosofian  
arabera. **Honabatzuk:**

Kanpaia jotzea, energia ezkorak lerrokatu eta fluxu posi-  
tibo sortzeko (lehenengo logelaren hegaletan eta gero  
korridorean); hormak horiz margotzea, alegia, zorientasu-  
naren kolorez (aktibo gauden geletan, adibidez, sukal-  
dean); etxea garbi eta ordenatuta edukitzea ase sentitze-  
ko; gatzak, giroa garbitzeko; intsentsuak erabiltzea; leihoak  
irekitzea; izkinak biribiltzea; ispiluak ipintzea; kristalak (mine-  
ralak) erabiltzea; apurtutako gauzak konpontzea, eta  
etxea apaintzea.



Eraikuntzak  
Kortabitarte, s.l.

Santa Katalina, 1A  
Tel. 94 684 08 52  
Faxa: 94 684 26 78

**MOTA GUZTIETAKO  
ERAIKUNTZAK ETA  
ERREFORMAK**

“ESPERIENTZIA PILATU  
DUGU, ETA ESKAINTZA  
ZABALA UZTARTZEN  
JAKIN DUGU”



## IKUSI LAN TALDEA

Ikusi eraikuntza materialetan eskarmentu handiko enpresak adierazten dio sektorearen bilakaerari. Horrela, gaur egun, ohiko materiallez gainera, merkatuaren eskaintza berriak esku-eskura jartzen dizkio bezeroari, kalitate, hurbiltasun eta esperientziaren bermearekin.

### Ikusi 1978. urtetik dago martxan. Bada zerbait.

Urte hauetan guztietan ezagutza pilatzen joan gara, eta eskaintza zabala uztartzen jakin dugu, bai betidanik gure enpresa bereizi izan duena, bai, bezeroak gaur egun eskatzen duena. Era horretara, gure dendan, alde batetik, tamaina, material eta prezio ezberdinetako zeramika, Velux leihoak eta Hergom markako sukaldeak eta tximiniak dauzkagu, alegia, gure enpresaren erreferentziazko produktuak; eta, bestetik, dutxaplaterak, manparak, bainugelako altzariak eta lur laminatuak (gero eta eskari handiagoa daukate); gama altukoa zein normala.



### Nonzaudete?

Lekeition dago gure denda, Paskual Abaroa etorbidean. Horrez gain, bi biltegi dauzkagu: Lekeition eta Gizaburuagan. Horietan, eraikuntzako ohiko materiala (zementua, kolak, adreilua), hainbat motatako eta koloreta-ko teilak eta lanerako arropa eta erremintak saltzen ditugu, baita ortuetarako lurra ere: substratua (lur abonatua) eta konposta.

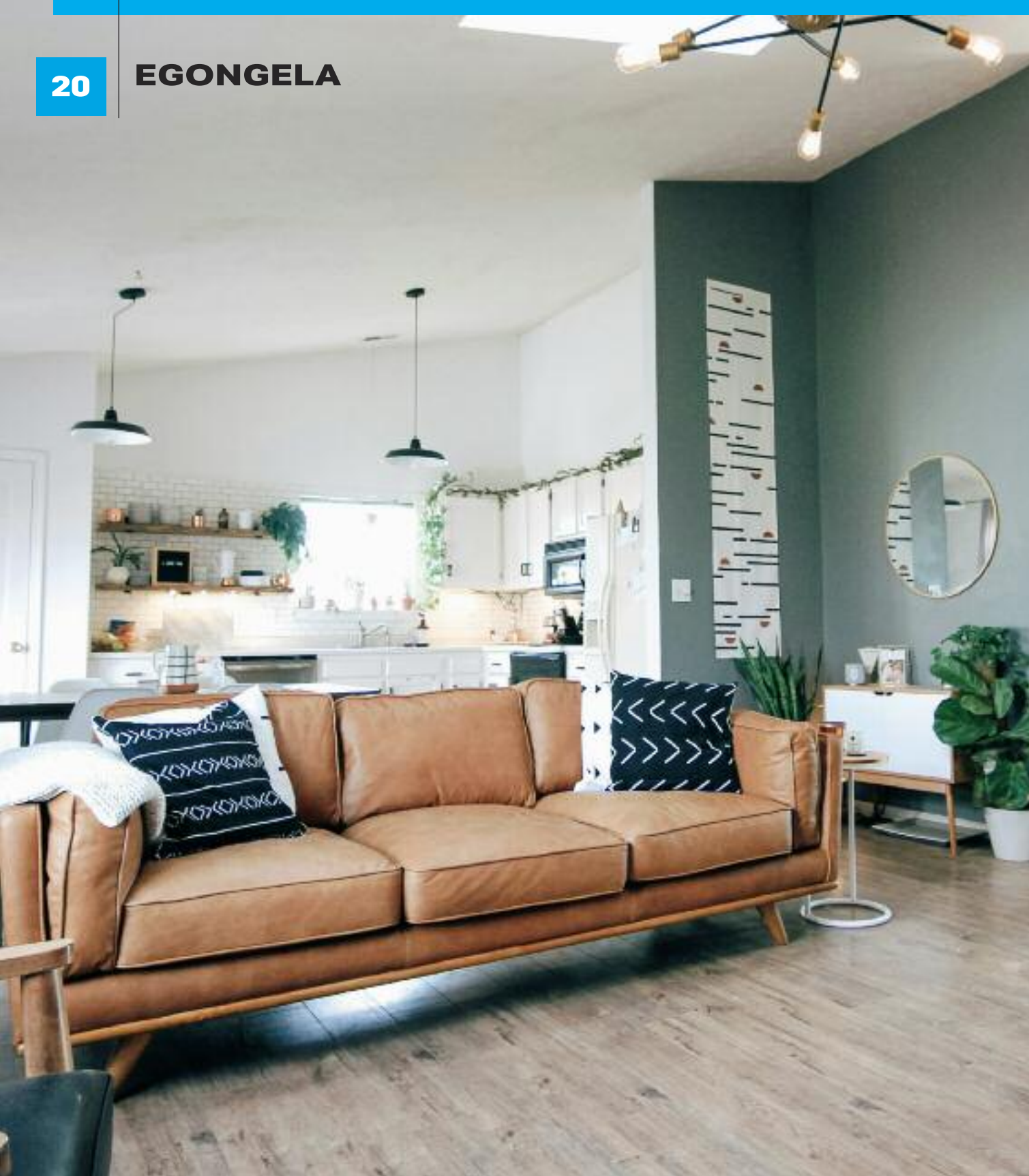
### Zer topatuko du ikusira doanak?

Kalitate profesionala, materialaren eskuragarritasuna, erosteko azkartasuna eta aholkularitza pertsonalizatua. Gure bezeroen premiak geure egiten ditugu, eta zerbitzurik onena ematera konprometitzen gara. Bezeroaren beharrak aztertu eta gidatu egiten dugu, hura gustura geratzen den arte. Behar duena biltegian ez badaukagu, eskatu egiten dugu, eta etxera ere joaten gara neurtzera. Jendeak lasai asko eskatu ahal digu aurrekontua, inolako konpromisorik gabe.



Paskual Abaroa Etorbidea, 19  
LEKEITIO  
94-684 14 99  
ikusisanti@gmail.com





# ANTZOMENDI

Eraiketak

*Angel Astigarraga* 

Antzomendi baserria  
Mijoa suzoa 2  
antzomendi@hotmail.com

670 214514  
Faxa: 943 603764

# TXAKARTEGI

MARGOAK



**LEKEITIO**  
94-656 08 26  
Buenaventura Zapirain 3, beheo

# Erabilera askotarako guneak

**E**gongelak funtzio ugari bete ditzake, eta horren arabera moldatuko dira espazioak, atsedena hartzeko, otorduetarako, lanerako zein lagunekin egoteko. Horrenbestez, denbora asko ematen dugu bertan, eta garrantzitsua da eroso sentitzea.

Dekorazioari erreparatuta, egongela janzten duten elementu nagusiak sofako tapizak, errezelak eta kuxinak dira, eta joerei dagokienez, aurten, **belus tapizatuak eta kurbadun altzariak proposatzen dira.**

Koloreak aukeratzeko orduan, adituek **arana, malba, ardo eta marroi ilunarekin jolastera gonbidatu** dute. Nola nahi ere tonu neutroei eutsi nahi izatekotan, zuri eta grisez gain, **beste aukera batzuk** ere badaude, hala nola, **krema, marroiak, oxidoak eta berde itzaliak.**

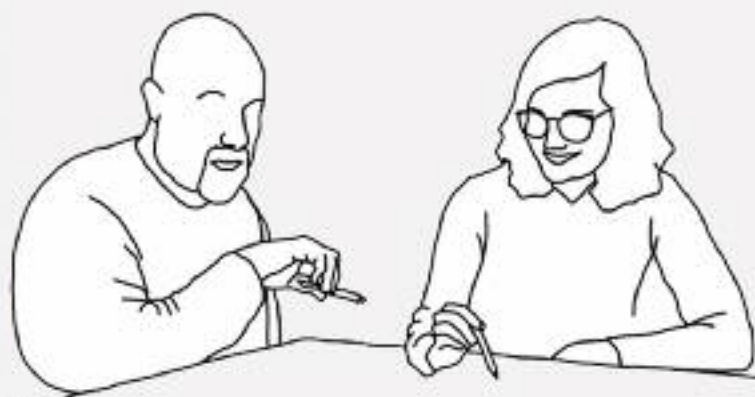


**ARRIZABALAGA**  
INMOBILIARIA

Juanjo Arrizabalaga  
**685 75 41 28**  
Joseba Egia  
**651 70 43 73**  
Guen kalea, 14 · MARKINA-XEMEIN



# Hordago txikira



**www.iani.studio**

Urbitate 9, behea · Markina-Xemein

birgaitzeak eta obra berria  
irrigarritasun hobekuntzak eta igogailuak  
Irrigarritasun Planak eta genero ikuspegia  
jolasguneak eta hezkuntza-espazioak  
parte-hartzea eta auzolana

**javier de andres**  
629389163

**ianire de andres**  
629686579



**espazioak  
kolektiboki  
eraldatzen**

*"Pertsonak eta bizitzak hirigintza eta arkitekturaren zentroan"*

**B**ainugelaren neurriak burukomina eragin dezake-  
en arren, beti dago espazioa irabazteko aukera.  
Gainera, hiru-lau aldaketa nahikoa dira tokiari itxu-  
ra handiagoa emateko.

### **Konponbideak:**

**Jarri dutxa platera** bainuontziaren ordeaz.

Erabili **kolore argiak** estaldurretan.

Formatu handiko baldosak jundurak minimizatzen dituzte,  
eta espazio-sentsazio handiagoa ahalbidetzen dute.

**Gainaldean integratutako konketak jarri.**

Exentu arinak, biribilduak eta horma-konketak.

**Ondo argiztatu.**

**Ispiluekin jokatu:** zenbat eta handiagoa, hobe.

### **Leihorik gabeko bainugelentzako irtenbideak:**

Tabikeak kendu eta bainugela argi naturalaren iturri batera  
ireki.

Atea kendu (pribatutasuna mantendu ahal denean) edo  
kristalezko atea ipini.



- Etxe berrien eraikuntza eta promozio lanak
- Erreforma integrala eta barne diseinua  
(altzariak eta osagarriak)
- Errehabilitazio energetikoak  
(Sate eta aireztatuak)
- Irisgarritasun lanak
- Proiektu - Txostenak \* ITE-ak
- Gremioen koordinazioa



**RAIKETAK S.L.**  
**SAGARMIÑA**

Hondartza kalea, 3-4 behea - 31 PK.  
20820 DEBA (Gipuzkoa)

Tel.: 943 192 249  
Mug.: 618 214 282

sagarmina@sagarmina.com  
www.sagarmina.com





# *NATURA* *etxe* *barruraino*

**B**arruko landareek, etxea apaintzeaz gain, airea garbitzen dute eta hezetasuna berdindu. Estresa gutxitzen dute, eta ongizatea eragin, besteak beste, naturara hurbiltzen dutelako. Gainera, erraz zaintzen dira. Usaintsuen artean, alde batetik, argi asko behar dutenak daude: izpilikua, geranio lurrintsua, barruko li-

moiondoa, lilia, jasmína, erromeroa, gardenia eta garraiska; eta beste alde batetik, gutxi behar dutenak, adibidez, albaka, menda, perrexila eta aneta, guztiak sukaldean erabilgarriak. Giorako osasuntsuenak, aldiz, hauek dira: potusa, espatifiloa, palmondo txinatarra, sansevieria trifasciata eta kautuzko zuhaitza.





 **ASTIGARRAGA ANAIK S.L.U.**

Igeltzaritza, barne diseinua,  
gremioen koordinaketa, proiektuak 3Dn,  
fatxada eta teilatuen eraberritze lanak...

Tel.: 943 60 40 86  
WhatsApp: 661 723729  
astigarraga@astigarragaanaiak.com

Txurruka Tteak 28 behea

# APALLU ITURGINTZA



- ITURGINTZA • ALTZARIAK
- MANPARAK • OSAGARRIAK
- BEROKUNTZA • GASA
- AIRE EGOKITUA
- ENERGIA BERRIZTAGARRIAK
- DENETARIKO ZAHARBERRITZEAK

San Agustin, 3 MUTRIKU  
600 31 63 81 • 943-02 98 61  
apallu@apallu.es / www.apallu.es



# HARMONIAREN BILA

**G**elan intimitatea bilatzen da, atseden hartzen eta indarrak biltzen. Hain zuzen ere, Feng shui filosofiak harmonia lortzea du helburu, eta, bide horretan, garrantzia ematen dio etxeko objektuen materialari edo koloreari zein haien banaketari, energiaren fluxua [chi] ahalbidetzeko eta eragin negatiboak blokeatzeko.



**KAREAGA**  
ATEAK

■ Ateak orokorrean  
Leihoak (PVC,  
aluminioa eta egurra)  
Aroztegiko lanak

Buenaventura Zapirain, 6 - behea. LEKEITIO  
Tel. 94 684 28 55 / Faxe. 94 684 15 27 / kareagaateak@euskalnet.net

XURI BURDINDEGIA

OPTIMUS

BEHAR DUZUN GUZTIA ETA GEHIAGO!



UDAKO  
PROMOZIOA:  
**JARDINAK  
ETA ORTUAK**



 **xuri**  
suministro industrialak



Markina-Xemein, Kareaga Ind. 1 Kalea, 48278, Bizkaia



946 16 75 26



649 09 02 39



[xuri@xurisl.net](mailto:xuri@xurisl.net)



Hauek dira Feng shuiaren elementu aliatuak eta haien eraginak:

#### **ZURA**

Oheburua eta zurezko gau-mahai txikiak hazkunde pertsonala ahalbidetzen du.

#### **SUA:**

Lurrindun kandelak, led lanparak eta gatzezko lanparak: beroa eta energia sinbolizatzen ditu.

#### **LURRA**

Buztinezko osagaiak eta kolore neutroko ohe-jantziak: egonkortasuna ematen du.

#### **METALA**

Harriak edo irudi apaingarriak, lanparak edo gau-mahaitxoak: energia sorrarazten du, eta introspekzioa ahalbidetzen.


**EGIGUREN**  
**ERAIKUNTZAK S.L.**

|| **INDUSKETAK**  
 || **ETXEGINTZA**  
 || **BERRIKUNTZAK**

**EGIGUREN**  
**ERAIKUNTZAK S.L.**

Loiolako Iñaki deuna kalea, 6-behea • LEKEITIO  
 tel./faxa: 94-684 00 10 • egigurensl@gmail.com

**ZARAUTZ**  
**ALTZARIAK**

1958tik



• Era guztietako altzariak  
 • Sofak eta osagaiak, tradizionalak zein azken tendentzietakoak  
 • Diseinu eta aurrekontuak

LEKEITIO • GERNIKA

94-884 08 53  
 94-625 65 78



BARNE DISEINUA  
20. URTEURRENA!



ZUEN ETXEA  
ZUEN NEURRIRA

📍 Dendari kalea 44, Lekeitio    📞 94-684 30 14  
📧 dk\_lekeitio    ✉ dkstudioalekeitio@yahoo.es

**BADIOLA BURDINDEGIA OPTIMUS**  
*Zure konfiantzazko burdindegia*

**OPTIMUS** BADIOLA BURDINDEGIA

**10 urtez profesionalak, industrialak eta zuen etxeak hornitzen!**

Erremintak, torlojuak, postontziak, finkapen ezberdinak, giltzen kopiak, sarrailak, altzarietarako burdineria, eskailerak, garajeko manduak, kutxiluak eta artaziak zorroztea, sukaldeko tresnak, ontziak, mahai zapiak, osagaiak...  
**GUREAN AURKITUKO DITUZU!**

Artibai, 8 ONDARROA  
**94-683 22 07**  
leur2012@hotmail.es

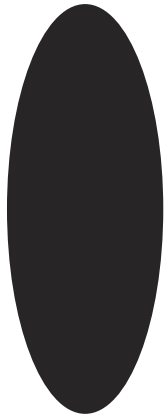
ALMAS E.F.I. GARBE INOXURAR KAP VIKAR Lacor

Etxean gustura

Etxea babesleku da. Denbora asko ematen dugu etxean. Horregatik da hain garrantzitsua etxeke gela guztiak politak, ordenatuak eta abegikorrek izatea.

GAKOBATZUK:

**Etxea ordenatuta eta garbi eduki.** Etxe desordenatuetan bizi diren pertsonak zereginak atzeratzeko joera handiagoa dute, eta, gainera, beren bizitzarekin pozik ez daudela sentitzen dute.



# egoteko gakoak

**Tonu leunak aukeratu.** Tonu argiak dira onenak; berdeak eta urdinak oso egokiak dira, batez ere zuriarekin eta beixarekin konbinatuz gero.

Egongelako kuxinen azalak aldatzea nahikoa izan daiteke.

**Aukeratu argazki inspiratzaileak.** Ireki leihoak argiaren-tzat.

**Argi egokiak jarri.**

**Loreak ipini,** benetakoak edo olgetakoak.

**Erabili aromaterapia:** kandela naturalak eta olio esentzialak.

**LAIKOR**  
**ALTZARIAK**  
**ARROZTEGIA**

- Sukaldeko altzariak eta elektrogailuak
- PVC, aluminio eta egurrezko leihoak
  - Sarrera eta barruko ateak

94 684 288 1  
609 462 958  
laikor43@gmail.com  
P. Abaroa • LEKEITIO



# Adimen artifiziala, etxeoaren menean

**A**dimen artifizialak eta Internet-ek gure etxeen automatizazioa eraldatu dute, eta bide eman domotika aurreratua deritzonari, hau da, etxean gailu adimendunak integratzeari.

Sistema adimendun ugari daude, esate baterako, ahots-laguntzailerak. Horiekin, besteak beste, argiztapena kontrolatu ahal da, eta argiaren intentsitatea eta tonuak egokitu, espazioa zein unean uneko lehenetsunak kontuan hartuta. Era horretara, adimen artifiziala ahalbidetuz, etxebizitza ingurune eroso eta eraginkorra bilakatzeko da, energiari dagokionez.

**GORKA**  
ERREFORMALANAK

IGELTSERITZA    ITURGINTZA  
627 48 72 09    619 55 28 80

gorkaerreformalanak@gmail.com

porruanaiak  
margolariak

657 771 028    615 767 564  
artakuk@euskalnet.net



## “BEZEROAREKIN KONEXIO OSOAN”



### MANKA ANDER CALVO LEGARDA

**M**anka Telekom telekomunikazio-hornitzaile zerbitzua 2016an jarri zen martxan Ander Calvo Legarda berriartuarraren ekimenez. Urteen joan-etorrian enpresa hazi eta hazi joan da, Lea-Artibain erreferentzia izatera heldu den arte. Orain, sendotasun horri eutsi nahi dio, eta eskualdean zerbitzu ona bermatu.

#### Zein da Mankaren bereizgarria?

Enpresa handiekin alderatuz, Mankak ez dauka tarifa aldakorrik, bakarra baino; eta ez du iraunkortasunik exijitzen. Gainera, Calvok nabarmendu duenez, Internet konexiorik fidagarriena ahalbidetzen du. “Mugikorretan hiru estaldura daude, eta guk hirurekin egiten dugu lana, konpainia handiekin modura. Geuk baino ez dugu ematen aukera hori”, azaldu du.

#### Bertoko enpresa, esanahi osoan

Bertoko enpresa da Manka Telekom, eta hori bere zerbitzuan igartzen da, badakitelako enpresa handien kasuan horien eta bezeroen arteko haria eten edo trabatu egin ohi dela. Horri kontrajarrita, Mankak teknikariekin komunikazio zuzena ziurtatzen du. Ez hori bakarrik: bezeroa gustura egotea konpromisoa da eurentzat. “Lokala izateak arduratsua izatea eskatzen dizu, agintzen duzun hori betetzea; geu ere geure bezeroen kale, auzo edo herrian bizigarelako”, diote. Gainera, bertakoak izanda, sarri instalazioa egin nahi den lekuaren ezaugarri zehatzak jakiten dituzte, eta horri esker premiei erantzuteko irtenbide zehatzak proposatzen dituzte.

Lan onaren fruituak hor daude: “Bezeroak ase daude, eta hori seinale ona da. Izan ere, ahoz ahokoa da Manka Telekomen kalitatezko lanaren berme nagusia”. Aurrera begira, diotenez, esparrua definituta dago. “Gure eremu naturala Lea-Artibai eta ondoko herriak dira, eta gure asmoa bertan errotzen jarritzea da”.

Eta sustraiekin daukaten erantzukizunaren erakusle, Manka Berriatuko futbol taldeko umeen taldearen babesle da.

#### GURE ZERBITZUAK\_

- Internet
- Telebista Internet bidez
- Finkoa
- Mugikorrak



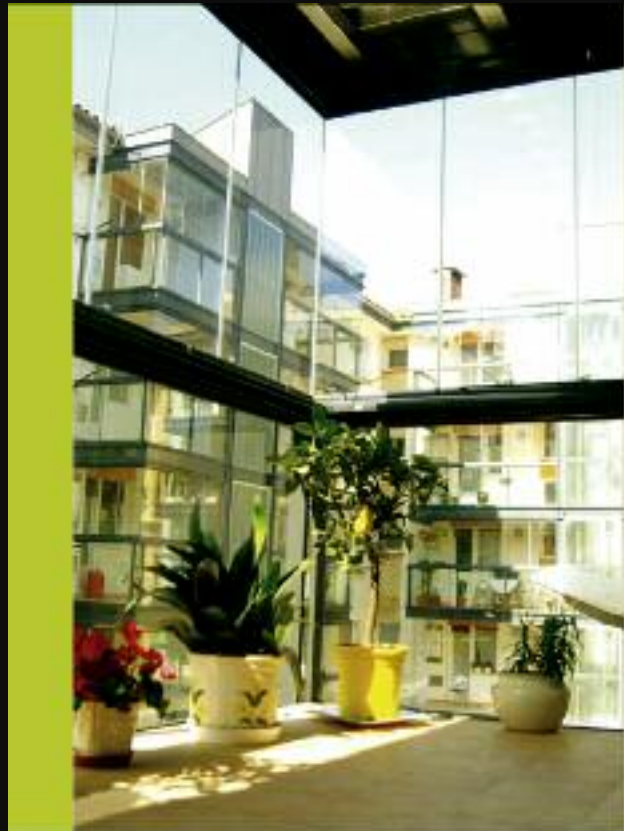
94-606 18 00  
comercial@mancatelecom.es  
www.mancatelecom.es

Eribera auzoa 95. BERRIATUA

# HATS EGINEZ

**I**ntsentsuarekin batera, etxeari usaina emateko beste aukera merke eta irisgarri bat kandelak erabiltzea da. Usain atsegina gain, kandelak giro lasaiagoa eta goxoagoa sortzen ere laguntzen dute.

Lore siku, kafe garau, iltze eta zitrikoen azalarekin usain ederra lor daiteke. Gauza bera zurezko makila lurrinduak erabiliz gero, gustuko lurrinetan sartuta. Ostera, usain txarrak kentzeko, oso ondo datoz sodio bikarbonatoa eta leungarria.



## PROIEKTUAK eta ERAIKUNTZA

ITEak  
Igogailuak  
Fatxadak  
Babes termikoa  
Zaharberritzeak  
Aurrezpen energetikoa  
Dirulaguntzen kudeaketa



94 657 94 09  
682 05 01 37

Artibai 38 8ehea, Markina-Xemein  
[www.arkibide.eus](http://www.arkibide.eus)

**ARKIBIDE**



 SANEAMIENTOS  
*Ondarroa*  
[www.saneamientosondarroa.com](http://www.saneamientosondarroa.com)



**BAINUGELAK - SUKALDEAK - ARMAIRUAK  
ZERAMIKAK - ERAIKUNTZA GAIAK**

ARTABIDE 22 BEHEA, ONDARROA  
946830849 / 671116722   
[exposicion@saneamientosondarroa.com](mailto:exposicion@saneamientosondarroa.com)

# Behegaina, denaren gaineratik



**Talako**  
Aroztegia S.L.

SCHÜCO  
BRUNNEN

ATEAK • LEIHOAK • EGUR ETA LAMINATU ZORUAK •  
TOLDOAK PERSIANAK • AROZTEGIKO LANAK DROKORREAN

*Estatu garrantzitsua konpromiso barik!*

dena: 94-684 13 01 (P. Abaroa etorbidea, 41C)  
tailerra: 94-624 35 74 (P. Abaroa etorbidea, 5a)  
talakoaroztegia@gmail.com • LEKEITIO

**U**

**Urre, s.a.**  
Aulestia kalea, 22  
AULESTI  
94-627 90 37  
urre@urre.es

**TXEBERRIA**  
letrizitate  
lectricidad

- INSTALAZIOAK DROKORREAN
- MANTENIMENDU LANAK
- ATEZAIN AUTOMATIKOAK

Tel.: 699 85 22 46  
ula.etxebe@gmail.com  
LEKEITIO

**LAVROK, S.L.**  
IGELTSERITZA

636 150 729 • 629 561 332  
Gardotza Industrialdea, P 21 Eraikina • BERRIATUA



**E**txeko behegainea aldatzekotan bazara, kontuan hartu ohar hauek: Kolorea: kontuan izan, lurzoru argi batek argia eta zabal-tasuna emango dituela; ilun batek, berriz, giroa bildu eta berotu egingo du.

Testura. testura handiko eta juntura askoko lurzoruak garbitzeko zailak izaten dira.

Ukimena: ez badakizu zein material aukeratu, oinutsik jarri eta nabaritu ukimena oinetan. Sentsazio horrek gidatuko zaitu.

Erresistentzia: laminatuak erresistenteak dira; egokiak umeak dauden etxeetarako.


Klima. Leku hotzetarako egokiena egurra da, eta beroetarako, harria edo zeramika.



**FORJA ARTISTIKOA**  
Cesar Alcoz  
[www.cesaralcozforja.com](http://www.cesaralcozforja.com)

Eguzki lore

Kareaga II Pol. Industriala, 42 zenb. MARKINA-XEMEIN  
Mug.: 636 596 768 / Tel.: 94-616 00 77  
[cesaralcozforja@arbaso.com](mailto:cesaralcozforja@arbaso.com)



*ibane*

BARNE DISEINUA

ERREFORMAK, ALTZARIAK ETA OSAGARRIAK

ZEAR KALEA, 5 48270 MARIÑA-XEMEIN  
94 616 63 26 - 676 972 034  
ibane@ibane.es - www.ibane.es

# BALKOIA ETA TERRAZA, etxe barruan bezala

**M**akina bat aukera daude balkoian edo terrazan eroso eta gustura egoteko, espazioa txikia izanda ere.

Hona osagarri batzuk:

Sofa txiki bat: kanpoan jartzeko kuxin aproposekin.

Ipini eta kendu ahal diren osagarriak, esate baterako, aulki tolesgarriak.

Loreak eta landareak: lorategi bertikal ederrak ipini ahal dira hormetan.



**BENGÓ  
ETXEA**  
Erreformak eta mantentze lanak  
604 18 01 49



**Olazar**  
Eraikuntzak  
eta Igeltseritza  
Miguel Angel Etxebarri Guenetxea

Kareaga Ind. Pab.1-6A  
Ilunzar auzoa, 3  
**MARKINA-XEMEIN**  
Tel/Fax: **946 160 048**  
Mob. **605 718 835**  
etxanizanitua@telefonica.net

ARozTEGI  
OROKORRA  
•  
SUKALDEKO  
ALTZARIAK  
•  
DEKORAZIO  
PROIEKTUAK  
•  
LOGELAK,  
EGONGELAK,  
KOMUNAK...



**OSQ**  
aroztegia  
sukaldeak

94 683 02 29  
San Inazio, 29 behea - ONDARROA  
osareformak@gmail.com



**MUTRIKU**  
goixarri@gmail.com

**GOIXARRI S.L.**  
ERREFORMA LANAK  
630 27 34 14 • 615 75 09 60

Behegaineri dagokionez, elementu hauen artean aukeratu ahal da:  
 Zeramika: garbitzeko erraza eta iraunkorra.  
 Zur naturala: estetikoki oso aukera ona.  
 Harri naturala: oso iraunkorra.  
 Hormigoia edo zementu isolatua: iraunkorra eta merkeentakoa.  
 Lauza: ekonomikoena.



• ERA GUZTIETAKO ERREFORMAK • TEILATUAK • FATXADAK

ERAIKUNTZAK ETA HARRILANAK S.L.

**IB**ARRI

687 795 736 • [ibetarri@ibetarri.eus](mailto:ibetarri@ibetarri.eus) • Eleizkale 5, 48380 AULESTI (BIZKAIA)



• BASERRIEN "BARRIZTEA" • ERAIKUNTZA BERRIA • PROIEKTUAK





Kanpoko argiekin jokatuta, oraindik eta erosoago ego-  
tea lortu ahal da, eta intimitatea lortu nahi bada, egurrezko  
estalkia ezin hobea da. Erabili ehunak, altzari-piezak eta  
koloreak balkoiak handiagoa eman dezan.



# Cikusi Ante

BARNE DISEINUA • MARGO LANAK  
• GREMIOEN KOORDINAZIOA

Gamarra enparantza, 1  
94-684 09 92  
LEKEITIO



# Zentzumenei adi

**E**txean eroso sentitzeko, nahikoa da zentzumena estimulatu eta asetzeko. Izan ere, zentzumen bakoitzak paper garrantzitsua du espazio atsegina sortzeko. Adibidez, soinuaren arreta jarrita, eztabaidaezina da haren garrantzia, etxean ere bai.

Gaur egun, soinua oso presente dago telebista, irati edo sare sozialen bitartez, horiek aisialdiaren parte direlako, baina etengabeko soinu-estimuluek estresa eragin ahal dute. Psikologoek diotenez, gehiegizko estimulu horiek zaildu egiten dute isiltasuna praktikatuaz norbere buruari arreta eskaintzea. Horregatik, puntu horientuz zaindu behar da.

Zarata desatseginei dagokienez, etxebizitza akustikoki prestatu edo egokitu daiteke, bai barruko soinua xurgatu edo babesteko, bai kanpotik datorrena oztopatzeko.



**Seijo**  
PINTURA  
LANAK

629 31 50 11  
626 77 43 42



LEKEITIO  
Eusebio M. Azkue  
(Trinkete aurrean)  
seijopinturalanak@gmail.com

# Zure Ahol kulari tza & Inmobili aria



Artabide 12, Ondarroa  
info+ 94 683 18 02  
info@lagunkor.eus

## lagunkor



aholkularitza & inmobiliaria

# Gastuak zelan gutxitu, erraz-erraz

**H**ileko gastuak etxeko energiarekin lotuta daude, hein handi batean, baina aski da ohar batzuk kontuan hartzea dirua aurreztu eta, bide batez, ingurumenean gutxiago eragiteko, adibidez:

Hileko gastuak etxeko energiarekin lotuta daude, hein handi batean, baina aski da ohar batzuk kontuan hartzea dirua aurreztu eta, bide batez, ingurumenean gutxiago eragiteko, adibidez:

Kontsumo baxuko bonbillak eta lanpara elektronikoak erabili; intentsitatea doitzeko gailuak ipini. Berogailuak 19-21 gradu artean eduki eta isolamendua hobetu.

Etxetresna elektriko energetikoki eraginkorrak eskuratu (A++ gamakoek kontsumitzen dute gutxien) eta, behar ez direnean, itzali (ez utzi stand by eran, eta konexio blokeak ipini). Garbigailuak eta ontzi-garbigailuak osorik bete, baldin eta erdizka betetzeko aukera ematen duten programak ez badauzkate.

Urtxorota itxi erabiltzen ari ez bagara.





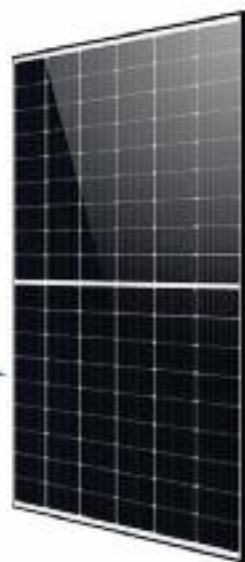
# enertek

energia berriztagarriak eta efizientzia energetikoa

- Eguzki plaka fotovoltaikoen instalazio integralak, legalizazioa barne.
- Bezeroaren behar eta aukeretara egokituriko instalazioak.
- Auto elektrikoentzako kargagailuen instalazioak.
- EVE diru laguntzen kudeaketa.
- Aerotermiarekin konbinatzeko aukera
- Aire girotuen instalazio integralak



Ezagutu  
UDAKO  
ESKAINTZA  
BEREZIAK!



EUSKO JARDUKARITZA GOBIERNO VASCO

DEPARTAMENTO DE ENERGÍA Y POLÍTICA INDUSTRIAL DEPARTAMENTO DE ENERGÍA, POLÍTICA INDUSTRIAL Y TURISMO



**EVE** Ente Vasco de la Energía

**INSTALAZIOAREN %100  
FINANTZIATZEKO AUKERA**

**Non gaude?**  
Bekoibarra Industriagunea  
Arburu, 27 - 9 GERNIKÁ-LUMO

**686 28 22 55**  
**679 37 19 06**

enertekrenovables@gmail.com  
www.enertek.eus





**IZARRA**  
Iturgintza-berogintza  
gasa-aire egokitua

BAIMENDUTAKO INSTALATZAILEA  
660 485 802

ALMIRANTE GAZTAÑETA 1, MUTRIKU-943 603236-682747300  
ARTIBAÍ 42, MARKINA-XEME N-94 6169759-747421798





energia  
beritzagarriak

biomasa

eguzki energia

geotermia

Sukalde eta bainugelen ekipamendu integrala

# Xehetasun txikiak, emaitza handiak

**O**sagarriek edozein espazio etxe bihurtzen dute. Nortasuna eta berotasuna ematen diote, eta hortik dator haien garrantzia.

**Lanparak:** giroa sortzeko egokiak dira. Are gehiago, eraldatu egiten dute. Gela batean, lau ertzetatik hirutan gutxienez lanpara bat egon behar da.

**Ehunak:** aukeratu material naturalak; eta gortinak, kolore neutrokoak, argi naturala pasatzen uzteko.

**Koadroak edo laminak:** hormak apaintzen dituzte. Era askotara jarri daitezke, hala nola, lerroan, asimetrikoki, marko-arekin edo gabe eta beste objektu batzuk gehituz.

Kutxak eta saskiak: apaingarri izateaz gain, ordena gordetzen laguntzen dute.





# Zelaialde

MARKINA · XEMEIN

Obrekin hastera goaz

WWW.ZELAIALDE.COM · ERAIKUNTZA BERRIA



Irudi birtual ez lorteeleak

- 2 eta 3 logelako etxebizitzak, zura terrazara iteera duen egongela zabalarekin
- Terrazak bai ala bai, orain inoliz baino gehiago hedapen bat behar duzu... etxetik irten gabe.
- Atiko ikusgarriak teilatupean, espazio zabalekin
- Beheko solairuak lorategiarekin.
- Guztiz hornitutako sukaldeak, horma-erretiratuak logela guztietan, bainugela nagusia guztiz hornitua
- Etxebizitzatik igogailuan sarbide zuzena duten garaje eta trastelekuak
- Logelak mendebaldean: gozatu ilunabarreko argi epelaz



# GE

grupo eibar  
inmobiliario

MARKINA - XEMEIN:  
Dkerra kalea 2

630 248 383

comercial@grupoeibar.com  
www.grupoeibar.com

## Xemeinberri

bizitzunea

AZKEN ETXEBIZITZAK!  
AUKERAKO GARAJEA ETA KALITATE BIKAINAK

www.xemeinberri.com





# IBARPLAS

LEIHOAK · VENTANAS

TLF. 943-19 92 26 · [ibarplas@ibarplas.com](mailto:ibarplas@ibarplas.com)

[www.ibarplas.com](http://www.ibarplas.com)

Familiatik datorren tradizioa, Ibarplasen 1991z geroztik ari gara neurrira egindako PVCzko leihoak eta kanpoko arotzeriako mota guztietako soluzioak fabrikatzen eta instalatzen.



Industrialdea kalea, C partz., 5. nabea  
20829 Itziar (Gipuzkoa)